

I. KABINETI**SPLOŠNA NAVODILA**

Vsa ponujena oprema mora biti nova, nerabljen in mora ustrezati vsem standardom za uporabo v prostorih namenjenim vzgojnoizobraževalni dejavnosti. Uporabljeni materiali morajo biti naravnega izvora in nestrupeni. Investitor si pridržuje pravico, da posamezne vzorce izdelkov ali materialov od ponudnikov zahtev že v fazi pred izborom.

Izbran ponudnik pa bo pred vgradnjo opreme, s posameznimi vzorci materialov dokazal skladnost materialov z zahtevami iz projekta.

Barve in dekorji morajo biti izbrani v soglasju s projektantom.

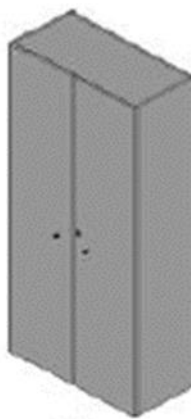
FOTOGRAFIJE SO SIMBOLIČNE!

PONUDBNIK MORA PREVERITI POVEZAVE IN SEŠTEVKE V TABELI!

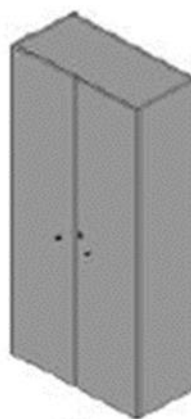
Ponudnik pa mora k ponudbi za vsak izdelek priložiti prospekt ali kakršnokoli drugo dokumentacijo, ki bo dokazovala, da je ponujeni izdelek skladen z zahtevami iz projektne dokumentaciji.

Ravno tako mora ponudnik k ponudbi priložiti vse navedene certifikate, oziroma dokumentacijo, ki bo dokazovala, da so ponujeni izdelki testirani skladno z zahtevanimi normami.

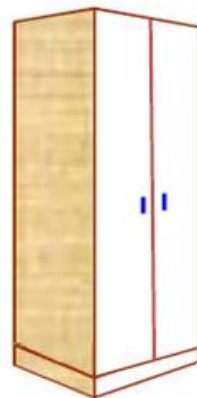
Št.:	Opis:	Enota:	Količina	Cena po enoti	Cena skupaj
Omp	OMARA PISARNIŠKA - visoka	kom	8	0,00	0,00
	Dimenzija: 80/40/189cm				
	Omare in predalniki so izdelani iz 18 mm debelih ivernih plošč (tudi hrbtišče) oplemenitenih z melaminsko folijo in zaključenih z ABS robovi 2 mm.				
	Police omar so premične.				
	Omare stojijo na 18 mm visokih PVC regulacijskih nogicah in so brez cokla.				
	Opremljene so s ključavnicami, pokrivnimi ploščami po popisu in tečajji, ki omogočajo 110° odpiranje in enovijačnimi ALU ročaji okrogle oblike.				
	Omare morajo omogočati nakladalnost v višino (možnost dodajanja nadgradenj) in kasnejše enostavno spreminjanje konfiguracij.				
	Kot npr. pisalne omare iz programa Insert proizvajalca Gonzagapro ali enakovredno.				
	Omare morajo biti izdelane in certificirane skladno s sledečimi normativi: CEN/TR 14073-1:2004 - dimenzije EN 14073-2:2004 – varnostne zahteve za omare EN 14073-3:2004- stabilnost in trdnost konstrukcije EN 14074:2004-trdnost in trajnost gibljivih delov				
	SKUPAJ OMARA PISARNIŠKA				0,00




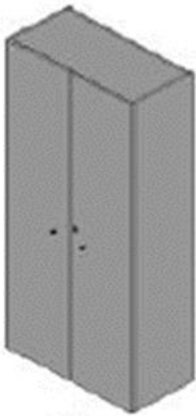
Št.:	Opis:	Enota:	Količina	Cena po enoti	Cena skupaj
Omg	OMARA GARDEROBNA - visoka, s polico in izvlečnim obešalom	kom	9	0,00	0,00
	Dimenzija: 80/40/189cm				
	Omare in predalniki so izdelani iz 18 mm debelih ivernih plošč (tudi hrbtišče) oplemenitenih z melaminsko folijo in zaključenih z ABS robovi 2 mm.				
	Police omar so premične.				
	Omare stojijo na 18 mm visokih PVC regulacijskih nogicah in so brez cokla.				
	Opremljene so s ključavnicami, pokrivnimi ploščami po popisu in tečajji, ki omogočajo 110° odpiranje in enovijačnimi ALU ročaji okrogle oblike.				
	Omare morajo omogočati nakladalnost v višino (možnost dodajanja nadgradenj) in kasnejše enostavno spreminjanje konfiguracij.				
	Kot npr. pisalne omare iz programa Insert proizvajalca Gonzagapro ali enakovredno.				
	Omare morajo biti izdelane in certificirane skladno s sledečimi normativi: CEN/TR 14073-1:2004 - dimenzije EN 14073-2:2004 – varnostne zahteve za omare EN 14073-3:2004- stabilnost in trdnost konstrukcije EN 14074:2004-trdnost in trajnost gibljivih delov				
SKUPAJ OMARA GARDEROBNA					0,00



Št.:	Opis:	Enota:	Količina	Cena po enoti	Cena skupaj
Omo	OMARA ORODJE	kom	1	0,00	0,00
	Dimenzija: 80/40/189cm				
	Omara za orodje lesena, ojačana, police debeline 25mm, s ključavnico.				
	Omare so v celoti izdelane iz iverice, oplemenitene z melaminsko folijo.				
	Obod je izveden v bukovem dekorju, vrata pa v mlečni barvi.				
	Tečaji vrat omogočajo 110 stopinjsko odpiranje.				
	Robovi vrat so obrobljeni z ABS trakom 2 mm enakega dekorja kot obod omare.				
	Omare stojijo na kovinskih, sivo prašno barvanih regulacijskih nogicah višine 8 cm.				
	Posebna izvedba stropa, dna in vrat omaram zagotavlja zračenje notranjosti.				
	V ceni omar je že vključeno sistemsko zaklepanje garderobnih omar.				
	Kot npr. sistem šolskih omar proizvajalca Gonzaga ali podobno.				
	Omارة morajo biti izdelane in certificirane skladno s sledečimi normativi: EN 16121:2017 Shranjevalno pohištvo, ki ni namenjeno uporabi doma. Zahteve za varnost, trdnost, trajnost in stabilnost (EN 16121:2013)				
SKUPAJ OMARA ORODJE					0,00



Št.:	Opis:	Enota:	Količina	Cena po enoti	Cena skupaj
Omoč	OMARA ZA ČISTILA - visoka	kom	1	0,00	0,00
	Dimenzija: 80/60/189cm				
	Omare so izdelane iz 18 mm debelih ivernih plošč (tudi hrbtišče) oplemenitenih z melaminsko folijo in zaključenih z ABS robovi 2 mm.				
	Police omar so premične.				
	Omare stojijo na 18 mm visokih PVC regulacijskih nogicah in so brez cokla.				
	Opremljene so s ključavnicami, pokrivnimi ploščami po popisu in tečaji, ki omogočajo 110° odpiranje in enovijačnimi ALU ročaji okrogle oblike.				
	Omare morajo omogočati nakladalnost v višino (možnost dodajanja nadgradenj) in kasnejše enostavno spreminjanje konfiguracij.				

	Kot npr. pisalne omare iz programa Insert proizvajalca Gonzagapro ali enakovredno.				
	Omare morajo biti izdelane in certificirane skladno s sledečimi normativi: CEN/TR 14073-1:2004 - dimenzije EN 14073-2:2004 – varnostne zahteve za omare EN 14073-3:2004- stabilnost in trdnost konstrukcije EN 14074:2004-trdnost in trajnost gibljivih delov				
	SKUPAJ OMARA ZA ČISTILA				0,00
 					

Št.:	Opis:	Enota:	Količina	Cena po enoti	Cena skupaj
Mp	MIZA PISALNA	kom	8	0,00	0,00
	Dimenzija: 140/80/75cm				
	Podnožja miz so izdelana iz kovinskih prašnobarvanih cevi 25x50 mm.				
	Noga mize je trapezne (samostojna miza) oziroma oblike enakokrakega trapeza (konferenčna miza).				
	Naslonska miza ima zato posebej prirejeno nogo za naslanjanje na priključno omarico.				
	Noge (naslonske in navadne) so med seboj povezane s kovinskim inštalcijskim kanalom, ki omogoča razvod kablov ter pritrdjevanje priključkov za računalnike in elektro naprave.				
	Noge miz imajo fino nastavitve višine.				
	Mizne plošče so izdelane iz 25 mm debele iverne plošče oplemenitene z melaminsko folijo, robovi obdelani z ABS trakom 2 mm.				
	Priključno omarico mize sestavljajo: obod, izdelan iz 36 mm debelih in predalnik s kovinskimi predali, odprtimi in zaprtimi omaricam pa iz 18 mm debelih ivernih plošč (tudi hrbtišče) oplemenitenih z melaminsko folijo in zaključenih z ABS robovi 2 mm.				
	Omare in predalnik so opremljeni s ključavnico, Zaprta omarica, ima urejen prehod do odprte omarice, ki z dvojnim hrbtiščem in odprtino v dnu omogoča pospravo kablov ter njihov razvod do mize oziroma aparatov v in na omarici.				
	Mize in priključne omarice imajo vgrajene okrogle pvc rozete za razvod kablov.				
	Kot npr. pisalne mize pi programa Vista proizvajalca Gonzaga pro ali enakovredno.				

Mize morajo biti izdelane in certificirane skladno s sledečimi normativi: EN 527-1:2001 - dimenzije EN 527-2:2003 - varnostne zahteve za mize EN 527-3:2003 - stabilnost in trdnost konstrukcije				
SKUPAJ MIZA PISALNA				0,00
				

Št.:	Opis:	Enota:	Količina	Cena po enoti	Cena skupaj
Mp	MIZA PISALNA - priključna	kom	4	0,00	0,00
	Dimenzija: 98/60/75cm				
	Podnožja miz so izdelana iz kovinskih prašnobarvanih cevi 25x50 mm.				
	Noga mize je trapezne (samostojna miza) oziroma oblike enakokrakega trapeza (konferenčna miza).				
	Naslonska miza ima zato posebej prirejeno nogo za naslanjanje na priključno omarico.				
	Noge (naslonske in navadne) so med seboj povezane s kovinskim inštalcijskim kanalom, ki omogoča razvod kablov ter pritrdjevanje priključkov za računalnike in elektro naprave.				
	Noge miz imajo fino nastavitev višine.				
	Mizne plošče so izdelane iz 25 mm debele iverne plošče oplemenitene z melaminsko folijo, robovi obdelani z ABS trakom 2 mm.				
	Priključno omarico mize sestavljajo: obod, izdelan iz 36 mm debelih in predalnik s kovinskimi predali, odprtimi in zaprtimi omaricam pa iz 18 mm debelih ivernih plošč (tudi hrbtišče) oplemenitenih z melaminsko folijo in zaključenih z ABS robovi 2 mm.				
	Omare in predalnik so opremljeni s ključavnico, Zaprta omarica, ima urejen prehod do odprte omarice, ki z dvojnim hrbtiščem in odprtino v dnu omogoča pospravo kablov ter njihov razvod do mize oziroma aparatur v in na omarici.				
	Mize in priključne omarice imajo vgrajene okrogle pvc rozete za razvod kablov.				
	Kot npr. pisalne mize pi programa Vista proizvajalca Gonzaga pro ali enakovredno.				
	Mize morajo biti izdelane in certificirane skladno s sledečimi normativi: EN 527-1:2001 - dimenzije EN 527-2:2003 - varnostne zahteve za mize EN 527-3:2003 - stabilnost in trdnost konstrukcije				
SKUPAJ MIZA PISALNA - priključna					0,00




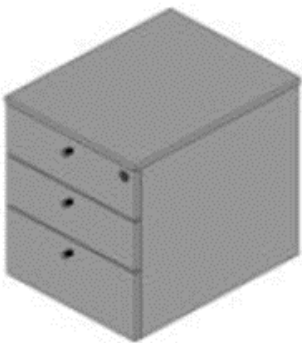
Št.:	Opis:	Enota:	Količina	Cena po enoti	Cena skupaj
Mse	MIZA SEJNA	kom	1	0,00	0,00
	Dimenzija: 200/100/75cm				
	Podnožja miz so izdelana iz kovinskih prašnobarvanih cevi 25x50 mm.				
	Noga mize je trapezne (samostojna miza) oziroma oblike enakokrakega trapeza (konferenčna miza).				
	Naslonska miza ima zato posebej prirejeno nogo za naslanjanje na priključno omarico.				
	Noge (naslonske in navadne) so med seboj povezane s kovinskim inštalcijskim kanalom, ki omogoča razvod kablov ter pritrdjevanje priključkov za računalnike in elektro naprave.				
	Noge miz imajo fino nastavitve višine.				
	Mizne plošče so izdelane iz 25 mm debele iverne plošče oplemenitene z melaminsko folijo, robovi obdelani z ABS trakom 2 mm.				
	Priključno omarico mize sestavljajo: obod, izdelan iz 36 mm debelih in predalnik s kovinskimi predali, odprtimi in zaprtimi omaricam pa iz 18 mm debelih ivernih plošč (tudi hrbtišče) oplemenitenih z melaminsko folijo in zaključenih z ABS robovi 2 mm.				
	Omare in predalnik so opremljeni s ključavnico, Zaprta omarica, ima urejen prehod do odprte omarice, ki z dvojnim hrbtiščem in odprtino v dnu omogoča pospravljanje kablov ter njihov razvod do mize oziroma aparatur v in na omarici.				
	Mize in priključne omarice imajo vgrajene okrogle pvc rozete za razvod kablov.				
	Kot npr. pisalne mize pi programa Vista proizvajalca Gonzaga pro ali enakovredno.				
	Mize morajo biti izdelane in certificirane skladno s sledečimi normativi: EN 527-1:2001 - dimenzije EN 527-2:2003 - varnostne zahteve za mize EN 527-3:2003 - stabilnost in trdnost konstrukcije				
	SKUPAJ MIZA SEJNA				0,00



Št.:	Opis:	Enota:	Količina	Cena po enoti	Cena skupaj
Mh	MIZA DELAVNIŠKA (hišnik)	kom	1	0,00	0,00
	Dimenzija: 150/75/76cm				
	Podnožje mize na štirih nogah iz prašnobarvanih cevi premera 40x1,5 mm.				
	Vsi stiki podnožja s podom so zaščiteni s pvc čepi.				
	Mizne plošče so narejen iz obojestrnsko oplemenitene iverice z ultrapasom (HPL) debeline 20 mm in imajo zaobljene masivne robove.				
	Vse kot sistem šolskih miz in stolov Mobil proizvajalca Gonzaga ali podobno.				
	Mize morajo biti izdelane in certificirane skladno s sledečimi normativi: EN 1729-1 funkcionalne dimenzije za stole in mize za rabo v izobraževanju EN 1729-2 zahteve za varnost in stabilnost za stole in mize za rabo v izobraževanju				
	SKUPAJ MIZA DELAVNIŠKA (hišnik)				0,00





Št.:	Opis:	Enota:	Količina	Cena po enoti	Cena skupaj
Pr	PREDALNIK NA KOLESIH	kom	9	0,00	0,00
	Dimenzija: 43/55/57cm				
	Predalniki so izdelani iz 18 mm debelih ivernih plošč (tudi hrbtlišče) oplemenitenih z melaminsko folijo in zaključenih z ABS robovi 2 mm.				
	Predalniki so na skritih kolesih in imajo centralno zaklepanje.				

	Vodila morajo omogočati mehko zapiranje.				
	Notranjost predalov je v celoti iz lakirane pločevine.				
	Kot npr. iz programa Insert proizvajalca Gonzagapro ali enakovredno.				
	Predalniki morajo biti izdelani in certificirani skladno s sledečimi normativi: CEN/TR 14073-1:2004 - dimenzije EN 14073-2:2004 – varnostne zahteve za omare EN 14073-3:2004- stabilnost in trdnost konstrukcije EN 14074:2004-trdnost in trajnost gibljivih delov				
SKUPAJ PREDALNIK NA KOLESIH					0,00
 					

Št.:	Opis:	Enota:	Količina	Cena po enoti	Cena skupaj
S-01	STOL PISARNIŠKI - vrtljiv	kom	8	0,00	0,00
	Pisarniški stol, tapeciran ima možnost dviganja in spuščanja.				
	Soodvisna nastavitev nagiba naslona in sedala nastavitev hrbtne naslona po višini, nastavitev sedala po globini.				
	Kot na primer stol ERGO+ proizvajalca DONAR, ali enakovredno.				
	Skladno s certifikatom: SIST EN 1335-1, -2, -3				
SKUPAJ STOL PISARNIŠKI - vrtljiv					0,00
					

Št.:	Opis:	Enota:	Količina	Cena po enoti	Cena skupaj
S-02	STOL KONFERENČNI	kom	12	0,00	0,00
	Sediščna školjka iz polipropilena, s tapeciranim sediščem in naslonom, barva po izbiri projektanta.				
	Aluminijasto podnožje - sanke.				
	Kot na primer stol FILO proizvajalca MAEL, ali enakovredno.				

	Skladno s certifikatom: EN 1022, EN 1728, EN 13761, EN 15373				
SKUPAJ STOL KONFERENČNI					0,00
					

Št.:	Opis:	Enota:	Količina	Cena po enoti	Cena skupaj
S-03	STOL HIŠNIK	kom	1	0,00	0,00
	Tapecirano sedišče. Konstrukcija sedišča iz vezane plošče.				
	Konstrukcija sedišča iz vezane plošče.				
	Podnožje črn PVC Standardna kolesa D50, brez rokonaslonov.				
	Kot na primer BUG M, proizvajalca MAEL, ali enakovredno.				
	Stol morajo biti izdelan in certificiran skladno s sledečimi normativi: EN 1335 B				
SKUPAJ STOL HIŠNIK					0,00
					

Št.:	Opis:	Enota:	Količina	Cena po enoti	Cena skupaj
OMm	OMARA MEDICINSKA - stenska	kom	1	0,00	0,00
	*Dobava in montaža stenske omarice za prvo pomoč..				
	Dimenzije 36x31,5x11cm				
	Zaklepanje - cilindrična ključavnica z dvema ključema, 1 polica.				
	Kot npr: ROTTNER omarica za prvo pomoč MK-1 ali enakovredno.				
	*Dobava vsebine za omarico za prvo pomoč.				
	Komplet vsebuje zakonsko določeno vsebino, ki se o namesti v omarico.				
SKUPAJ OMARA MEDICINSKA - stenska					0,00



Št.:	Opis:	Enota:	Količina	Cena po enoti	Cena skupaj
Pm	POSTELJA MEDICINSKA	kom	1	0,00	0,00
	Dobava tipske pregledovalne mize z dvodelnim ležiščem, na fiksni višini z možnostjo regulacije vzglavnega dela.				
	Dimenzije: 190x70cm, h=75cm				
	Ogrodje mize je izdelano iz inox nerjavečih cevi.				
	OPCIJA: Dobava 3-delne zložljive masažne mize z okvirjem iz aluminija; nastavljiva višina od 59cm do 81cm; dimenzije: 186x68cm; nosilnost 150kg; tkanina: poliester 5%, PVC 95%.				
	Kot npr. VidaXL masažna miza; barva krem bela				
SKUPAJ POSTELJA MEDICINSKA					0,00



Št.:	Opis:	Enota:	Količina	Cena po enoti	Cena skupaj
Sg	STOJALO GARDEROBNO - z nosilcem za dežnike	kom	6	0,00	0,00
	Centralno steblo iz kromiranega ali črno pobarvanega jekla.				
	Kavlji za plašče in stojalo za dežnike iz črne plastike.				
	Kot na primer stojalo DETROIT proizvajalca MAEL.				
SKUPAJ STOJALO GARDEROBNO					0,00



Št.:	Opis:	Enota:	Količina	Cena po enoti	Cena skupaj
Ks	KOŠ ZA SMETI	kom	11	0,00	0,00
	Dimenzije: 29,5x23,5x35cm				
	Kovinski perforiran v sivi ali črni barvi.				
	Kot na primer koš za smeti proizvajalca ALCO ali enakovredno.				
SKUPAJ KOŠ ZA SMETI					0,00



SKUPAJ KABINETI					0,00
------------------------	--	--	--	--	-------------